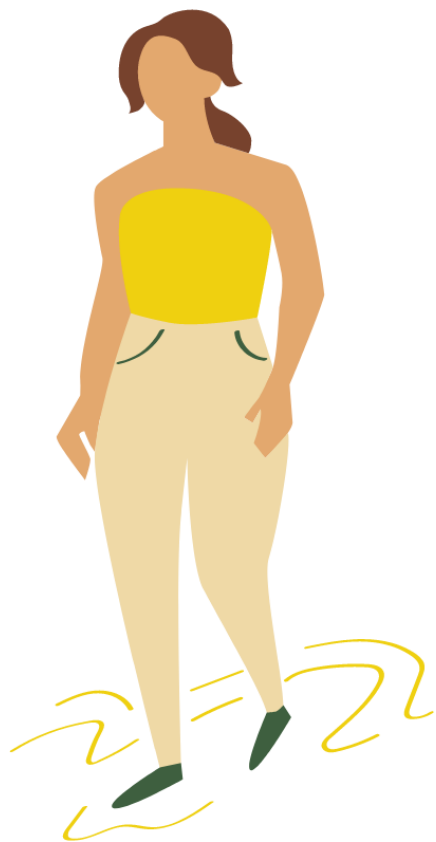


Nom : _____

L'analyse du personnage dans la bande dessinée



La bande dessinée, par sa double lecture (le texte et l'image), implique d'analyser les personnages de plus d'une manière. Certaines informations sont transmises par le texte, d'autres par l'image.

Observe bien le personnage principal de la bande dessinée que tu as choisie afin d'en faire une analyse.

Tableau d'observation

Remplis le tableau ci-dessous au fil de ta lecture afin de consigner certains éléments qui te semblent importants sur ton personnage.

Caractéristique ou émotion	Image	Texte	Preuve
<i>Quelle est la caractéristique montrée ou l'émotion vécue par le personnage?</i>	<i>Cela te vient-il du texte (bulle ou récitatif) ou de l'image?</i>		<i>Indique la page et la case et explique ce qui y est écrit ou illustré.</i>

Analyse du personnage

Physique	Psychologique	Social

Sur la page suivante, réponds à l'**une** des questions suivantes en t'appuyant sur des exemples de ta lecture de la bande dessinée et de l'analyse de ton personnage.

Introduis ton texte en présentant la bande dessinée (titre, auteur.trice, illustrateur.trice, maison d'éditions, date de publication et résumé).

- a) Trace l'évolution psychologique du personnage (a-t-il évolué dans ses valeurs? a-t-il développé de nouvelles habiletés? a-t-il appris à améliorer certaines faiblesses?)
- b) Résume le parcours émotionnel du personnage (quelles sont les grandes émotions qu'il a vécues? pour quelles raisons?)
- c) Explique le message que le personnage permet à l'auteur ou à l'autrice de passer
- d) Décris les relations du personnage avec les autres (quelle est son influence sur eux?)

